

# BACK YARD

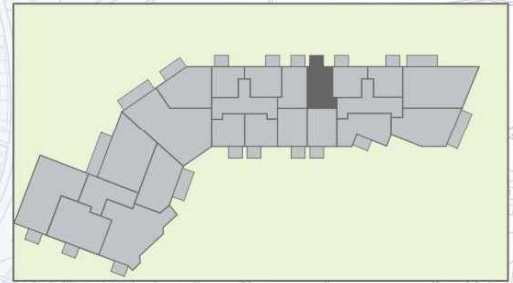
SCHÖNES. NEUES. WEDDING

## Wohnflächen

Bad	ca.	4,63 m <sup>2</sup>
Wohnen/Kochen/Schlafen	ca.	16,22 m <sup>2</sup>
Diele	ca.	4,11 m <sup>2</sup>
Balkon *	ca.	1,96 m <sup>2</sup>

**Gesamt** ca. **26,92m<sup>2</sup>**

\* Balkone und Terrassenbereiche werden zu 50% ihrer Nutzfläche berechnet.



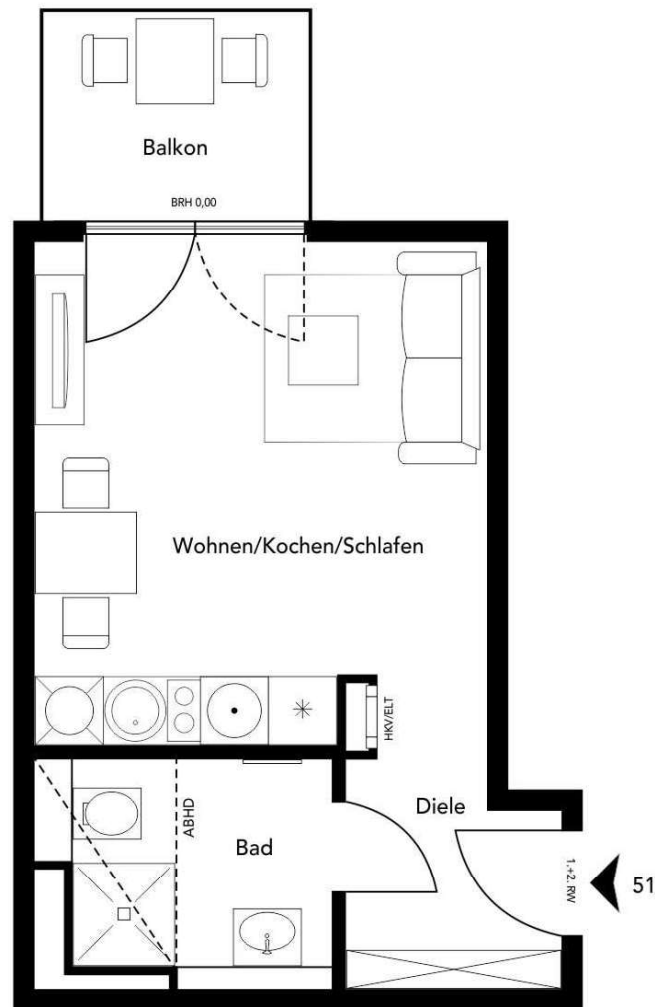
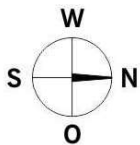
Pankstraße, 13357 Berlin-Wedding  
www.neubau-berlin-mitte.de

## 2. Obergeschoss 1-Zimmer-Wohnung (barrierefrei) Wohnung 51

### Legende

HKV/ELT  
1.+2. RW  
BRH  
ABHD

Heizkreisverteiler / Elektroverteiler  
erster und zweiter Rettungsweg  
Brüstungshöhe  
Abhangdecke



Änderungen in Planung, Ausführung und den vorgesehenen Baustoffen behält sich der Verkäufer vor, soweit sie sich technisch als zweckmäßig oder notwendig erweisen, oder auf behördlichen Auflagen beruhen. Die Darstellung der Möbel, z.B. Küchen ist beispielhaft und nicht im Lieferumfang enthalten. Die Lieferung der Bäder und WC's erfolgt gemäß Baubeschreibung. Balkone, befestigte Terrassen und Dachterrassen sind mit 50% in der Gesamtwohnfläche enthalten. Die in der Zeichnung angegebene Flächengrößen sind Circa-Angaben, geringe Abweichungen sind innerhalb des Grundrisses möglich. Die Gesamtwohnfläche entspricht der Wohnfläche gemäß der Wohnflächenverordnung (WoFIV). Aufgrund technischer Erfordernisse können ggf. Teilbereiche abgeköffert und Decken abgehängt werden. Planstand April 2022

# BACK YARD

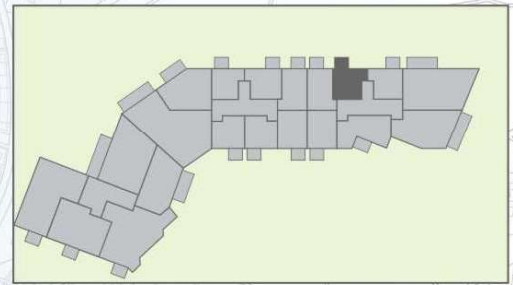
SCHÖNES. NEUES. WEDDING

## Wohnflächen

Bad	ca.	3,72 m <sup>2</sup>
Wohnen/Kochen/Schlafen	ca.	15,00 m <sup>2</sup>
Diele	ca.	2,80 m <sup>2</sup>
Balkon *	ca.	1,96 m <sup>2</sup>

**Gesamt** ca. **23,48 m<sup>2</sup>**

\* Balkone und Terrassenbereiche werden zu 50% ihrer Nutzfläche berechnet.



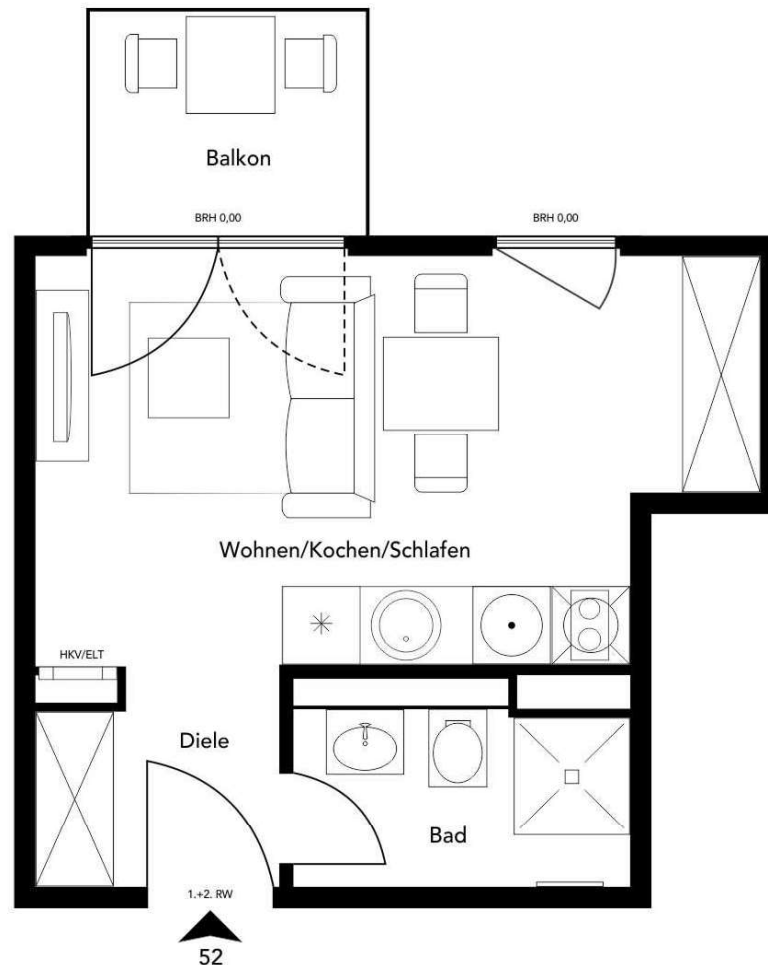
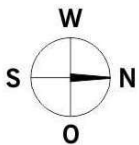
Pankstraße, 13357 Berlin-Wedding  
[www.neubau-berlin-mitte.de](http://www.neubau-berlin-mitte.de)

## Legende

HKV/ELT  
1.+2. RW  
BRH

Heizkreisverteiler / Elektroverteiler  
erster und zweiter Rettungsweg  
Brüstungshöhe

## 2. Obergeschoss 1-Zimmer-Wohnung Wohnung 52



Änderungen in Planung, Ausführung und den vorgesehenen Baustoffen behält sich der Verkäufer vor, soweit sie sich technisch als zweckmäßig oder notwendig erweisen, oder auf behördlichen Auflagen beruhen. Die Darstellung der Möbel, z.B. Küchen ist beispielhaft und nicht im Lieferumfang enthalten. Die Lieferung der Bäder und WC's erfolgt gemäß Baubeschreibung. Balkone, befestigte Terrassen und Dachterrassen sind mit 50% in der Gesamtwohnfläche enthalten. Die in der Zeichnung angegebene Flächengrößen sind Circa-Angaben, geringe Abweichungen sind innerhalb des Grundrisses möglich. Die Gesamtwohnfläche entspricht der Wohnfläche gemäß der Wohnflächenverordnung (WoFIV). Aufgrund technischer Erfordernisse können ggf. Teilbereiche abgeköffert und Decken abgehängt werden. Planstand April 2022

# BACK YARD

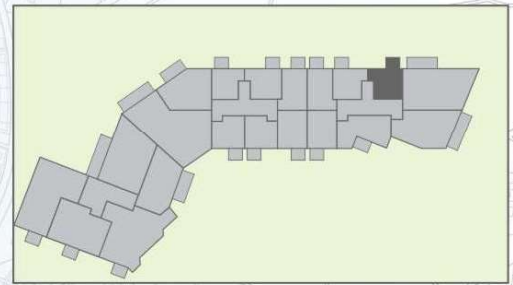
SCHÖNES. NEUES. WEDDING

## Wohnflächen

Bad	ca.	4,10 m <sup>2</sup>
Wohnen/Kochen/Schlafen	ca.	15,00 m <sup>2</sup>
Diele	ca.	2,39 m <sup>2</sup>
Balkon *	ca.	1,96 m <sup>2</sup>

**Gesamt** ca. **23,45m<sup>2</sup>**

\* Balkone und Terrassenbereiche werden zu 50% ihrer Nutzfläche berechnet.



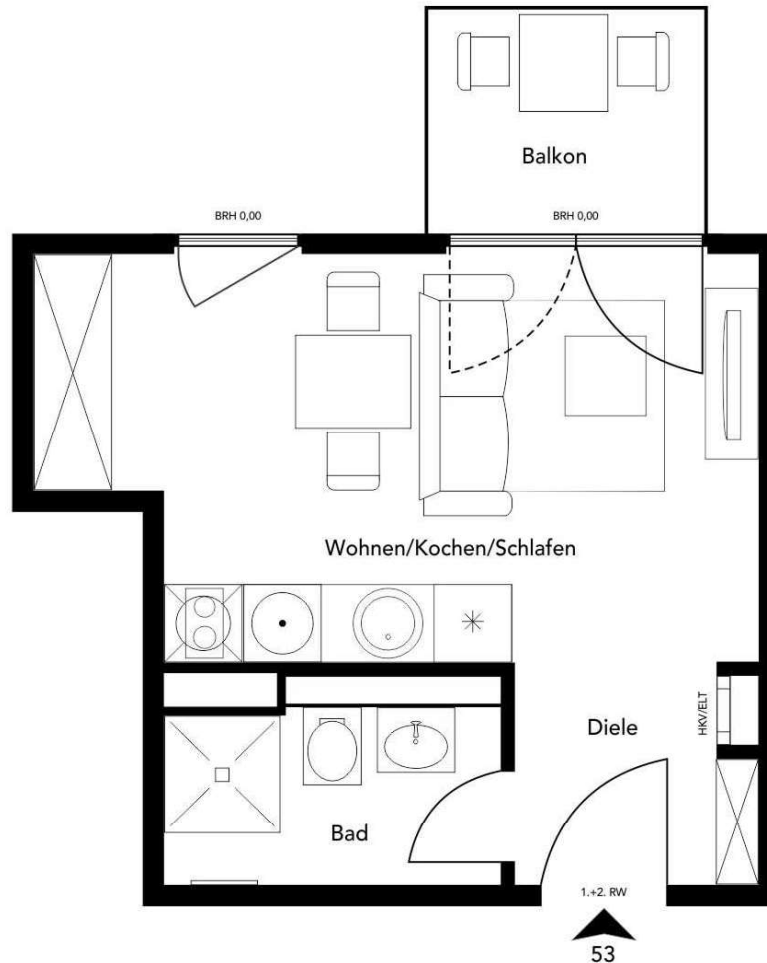
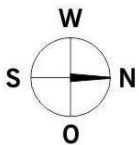
Pankstraße, 13357 Berlin-Wedding  
[www.neubau-berlin-mitte.de](http://www.neubau-berlin-mitte.de)

## Legende

HKV/ELT  
1.+2. RW  
BRH

Heizkreisverteiler / Elektroverteiler  
erster und zweiter Rettungsweg  
Brüstungshöhe

## 2. Obergeschoss 1-Zimmer-Wohnung Wohnung 53



**bpd**

bouwfonds immobilienentwicklung

Änderungen in Planung, Ausführung und den vorgesehenen Baustoffen behält sich der Verkäufer vor, soweit sie sich technisch als zweckmäßig oder notwendig erweisen, oder auf behördlichen Auflagen beruhen. Die Darstellung der Möbel, z.B. Küchen ist beispielhaft und nicht im Lieferumfang enthalten. Die Lieferung der Bäder und WC's erfolgt gemäß Baubeschreibung. Balkone, befestigte Terrassen und Dachterrassen sind mit 50% in der Gesamtwohnfläche enthalten. Die in der Zeichnung angegebene Flächengrößen sind Circa-Angaben, geringe Abweichungen sind innerhalb des Grundrisses möglich. Die Gesamtwohnfläche entspricht der Wohnfläche gemäß der Wohnflächenverordnung (WoFIV). Aufgrund technischer Erfordernisse können ggf. Teilbereiche abgeköffert und Decken abgehängt werden. Planstand April 2022

# BACK YARD

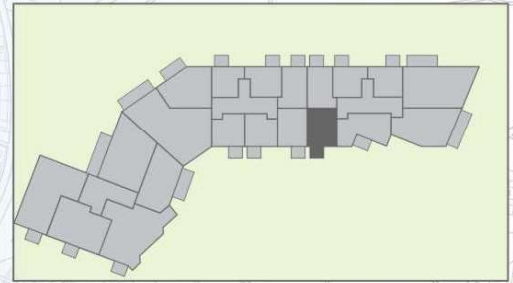
SCHÖNES. NEUES. WEDDING

## Wohnflächen

Bad	ca.	6,40 m <sup>2</sup>
Wohnen/Kochen/Schlafen	ca.	16,48 m <sup>2</sup>
Diele	ca.	3,92 m <sup>2</sup>
Balkon *	ca.	1,96 m <sup>2</sup>

**Gesamt** ca. **28,76 m<sup>2</sup>**

\* Balkone und Terrassenbereiche werden zu 50% ihrer Nutzfläche berechnet.



Pankstraße, 13357 Berlin-Wedding  
[www.neubau-berlin-mitte.de](http://www.neubau-berlin-mitte.de)

## Legende

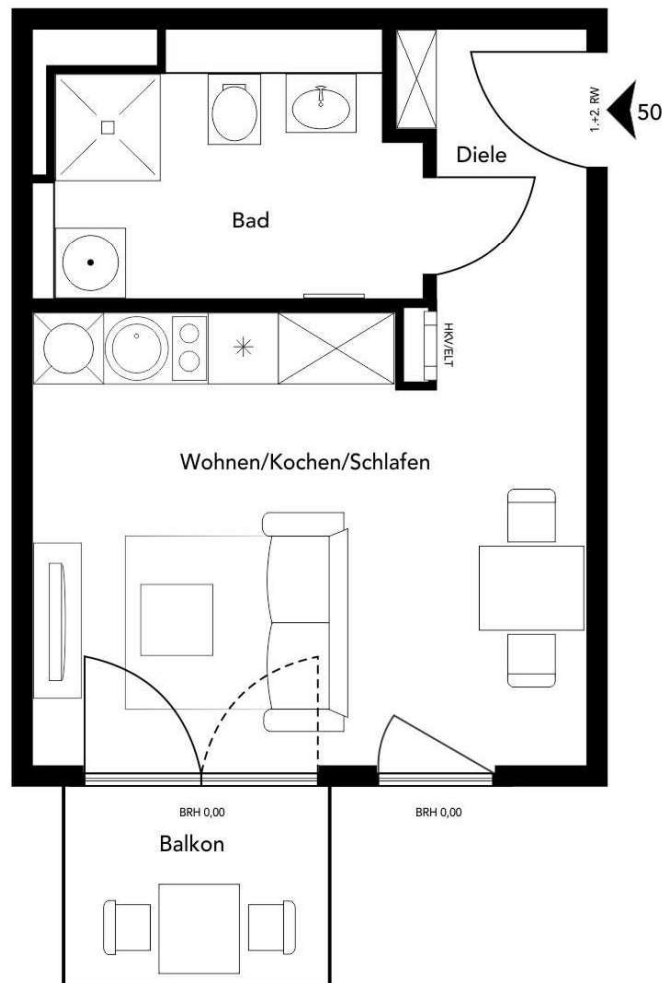
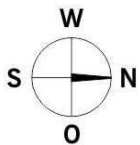
HKV/ELT  
1.+2. RW  
BRH

Heizkreisverteiler / Elektroverteiler  
erster und zweiter Rettungsweg  
Brüstungshöhe

2. Obergeschoss

1-Zimmer-Wohnung (barrierefrei)

Wohnung 50



Änderungen in Planung, Ausführung und den vorgesehenen Baustoffen behält sich der Verkäufer vor, soweit sie sich technisch als zweckmäßig oder notwendig erweisen, oder auf behördlichen Auflagen beruhen. Die Darstellung der Möbel, z.B. Küchen ist beispielhaft und nicht im Lieferumfang enthalten. Die Lieferung der Bäder und WC's erfolgt gemäß Baubeschreibung. Balkone, befestigte Terrassen und Dachterrassen sind mit 50% in der Gesamtwohnfläche enthalten. Die in der Zeichnung angegebene Flächengrößen sind Circa-Angaben, geringe Abweichungen sind innerhalb des Grundrisses möglich. Die Gesamtwohnfläche entspricht der Wohnfläche gemäß der Wohnflächenverordnung (WoFIV). Aufgrund technischer Erfordernisse können ggf. Teilbereiche abgeköffert und Decken abgehängt werden. Planstand April 2022



**bpd**

bouwfonds immobilienentwicklung